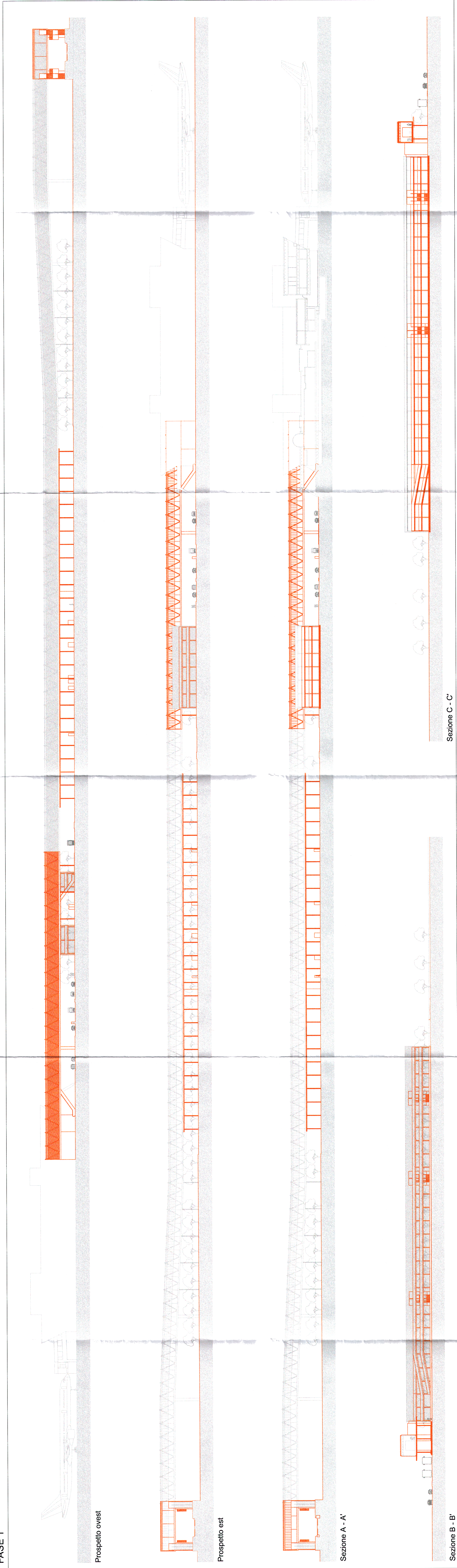
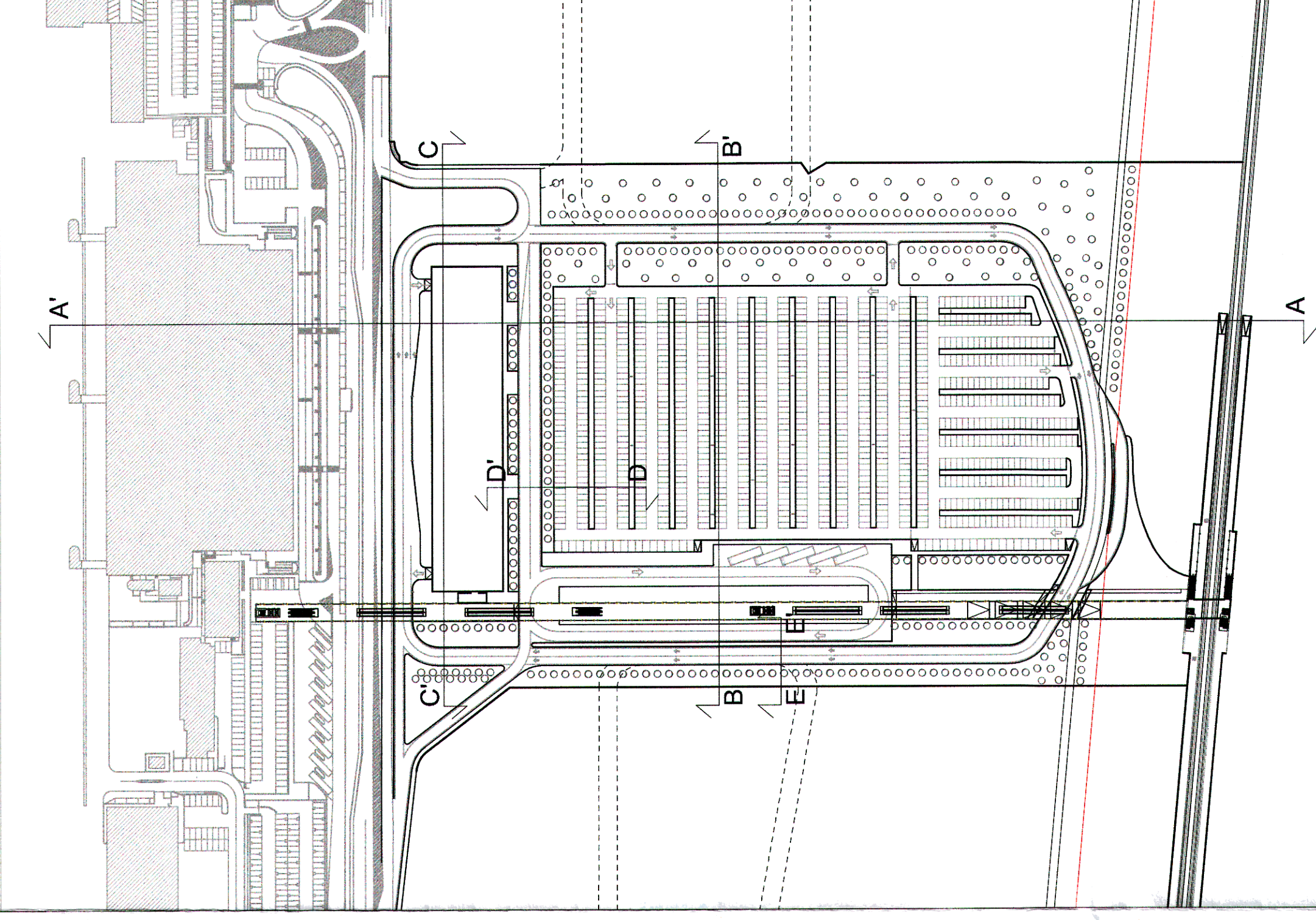
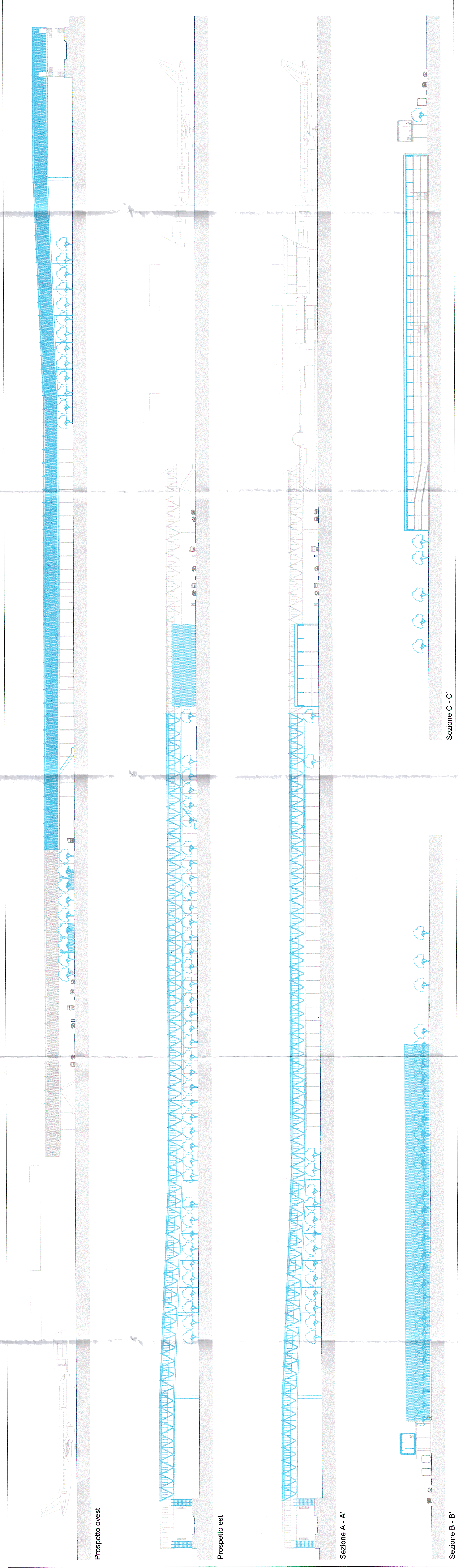


FASE 1



FASE 2



PROGETTO PER LA REALIZZAZIONE DEL POLO INTERMODALE ANNESSO ALL'AEROPORTO DI RONCHI DEI LEGONARI

Via Aquileia, n. 46 - Ronchi dei Legionari
 Progetto progettati e sezioni - loti di attuazione
 30 agosto 2013 1:500

A.08.02

Uffizio di Piano Aeroporto Friuli Venezia Giulia S.p.A.
 Ing. Silvio Guarniero
 Dott. Sara Siva Bragato
 Progettazione Generale
 Relazione Progettistica
 Relazione Ambientale
 Relazione Archeologica prefabbricata
 Relazione Geologica
 Ing. Stefano Giordano
 Relazione Ambientale
 Relazione Archeologica prefabbricata
 Relazione Geologica

